

Tavoli Interattivi SmartMedia LED 4K, Player Android Integrato

Ideale per uffici, studi di
architettura, commercialisti,
geometri, studi medici, notarili,
musei, banche

Player Android Integrato

65", 75", 86"

10 o 32 tocchi

Risoluzione 4K, Display LED

Router WIFI integrato



Codd. SMT-65-4K / SMT-75-4K / SMT-86-4K

Soluzione per l'interazione efficace

SMARTMEDIA TAVOLI INTERATTIVI 4K

I Tavoli interattivi SmartMedia sono funzionali strumenti di lavoro e di interazione, per una comunicazione efficace ed integrata con clienti ed utenti.

I grandi schermi touch utilizzati, da 65" a 86", si prestano sia per l'utilizzo in lavori di gruppo che per rispondere ad esigenze di multiutenza in ambienti pubblici.

La risoluzione 4K, infine, permette una visione dettagliata di qualsiasi documento digitale e video, mentre i Software in dotazione SmartTouch e SmartMedia IWB, ne consentono la semplice fruizione.

APPLICAZIONI

Ideali per la presentazione di prodotti e servizi, i tavoli touch SmartMedia rappresentano un'opportunità per l'utilizzo in diversi ambiti e settori: da Musei, Negozi, Ristoranti, Alberghi, Banche, Uffici Aziendali, fino agli uffici pubblici, Ospedali, Stazioni Ferroviarie o Metropolitane.

Utili anche in studi di Geometri o Architetti, Commercialisti, di Avvocati o studi Notarili per la visione e modifiche di progetti o documenti digitali.

CARATTERISTICHE

- Display Led 4K
- 65", 75", 86"
- Player Android integrato
- Risoluzione 4K
- Router WiFi integrato
- USB 2.0. e 3.0
- Ingresso HDMI, VGA, AV, WAN
- Uscita VGA, LAN, cuffie
- Software in dotazione per la creazione, gestione, esportazione di documenti e contenuti audio/video, file multimediali.

Software Incluso: SmartTouch

SmartTouch è il software ideale che rende la gestione dei contenuti multimediali e dei file di presentazione su qualsiasi dispositivo touch più efficace ed accattivante. Di semplice utilizzo grazie al riconoscimento dei movimenti naturali delle mani (gesture) per il controllo dei contenuti. Pensato e studiato per offrire un'esperienza d'uso simile a quella di tablet e smartphone.

Realizzato per l'utilizzo in abbinamento ai monitor touch, ai totem e ai tavoli interattivi. Ideale per punti informativi, fiere, musei, punti vendita, centri commerciali, studi televisivi per rassegne stampa, sale riunioni, aeroporti, hotel, università, scuole, centri di formazione, biblioteche, ecc...

VISUALIZZATORE FOTO, VIDEO E AUDIO:

Consente la visualizzazione e la manipolazione di foto, video e audio e dà la possibilità di inserire direttamente sullo schermo annotazioni che possono essere anche catturate e inviate per e-mail

PUZZLE:

Applicazione per intrattenere i visitatori in maniera divertente che simula un classico puzzle personalizzabile con le immagini che si desiderano

VISUALIZZATORE FILE PDF E MICROSOFT WORD, EXCEL E POWERPOINT:

Consente la visualizzazione del file selezionato e la riduzione/ingrandimento di tutto o parte del documento e dà la possibilità di inserire direttamente sullo schermo annotazioni che possono essere anche catturate e inviate per e-mail

BROWSER:

Browser integrato che consente la navigazione in internet e la creazione di una lista (white/black) dei siti navigabili o quelli non accessibili. Possibilità di visualizzare mappe interattive e inserire direttamente sullo schermo annotazioni che possono essere anche catturate e inviate per e-mail.



QUIZ:

Gestione di quiz personalizzabili per uso educativo o di intrattenimento

FORM:

Inserendo i pochi dati anagrafici e l'indirizzo e-mail, l'applicativo permette di allegare file, tipo brochure, schede tecniche, immagini, screenshot ecc.. ed inviarli in automatico all'indirizzo inserito.



Compatibilità



Requisiti minimi: Tablet 7" con Windows 8.1, 10 o Desktop con Windows 7, Windows 8, Windows 8.1 o Windows 10

Software in dotazione: SmartMedia IWB

- Controllare tutte le funzioni del PC o notebook e delle applicazioni
- Disegnare perfette forme geometriche
- Salvare e stampare quello che è stato fatto con la lavagna
- Scrivere sulle applicazioni, creare annotazioni ed evidenziare o ingrandire parti dello schermo
- Collegamento immediato in real-time a videocamera, webcam, document camera o ad altri dispositivi digitali e possibilità di inserire annotazioni sul video
- Insegnamento a distanza: collegamento in modalità conferenza via Internet o LAN e/o wireless
- Integrazione con i principali sistemi di videoconferenza
- Supporto formato .IWB, formato di file comune (CFF) per lavagne interattive
- Compatibilità con i sistemi operativi più diffusi e manuali d'uso in italiano
- Multiutenza con personalizzazione dell'interfaccia del software per singolo utente e protezione con password
- Aggiornamento automatico delle nuove release disponibili del software
- Ricerca risorse online tramite l'utilizzo di una parola chiave
- Esportazione in: file immagine (.jpg, .jpeg, .bmp, .png, .tif, .tiff, .gif), pdf, power point (.ppt, .pptx), word (.doc, .docx), excel (.xls, .xlsx), pagina web (.html)

Strumento sipario con colore di sfondo personalizzabile oppure con immagine personalizzata. Riconoscimento scrittura manuale e conversione in testo (funzione OCR).

Strumento riflettore disponibile in varie forme: cerchio, triangolo, rettangolo, rombo, pentagono e stella a cinque punti.

Registrazione della lezione interattiva compresa la voce in formato .avi.

Sfondo personalizzabile.

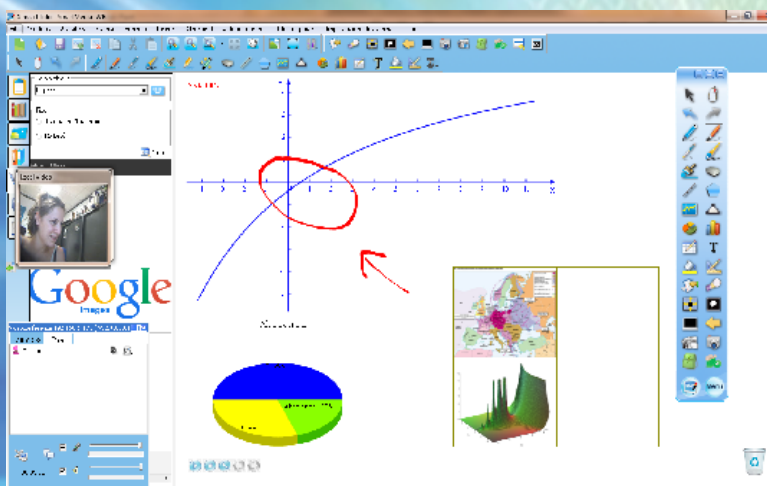
Importazione file multimediali: video, file flash, audio e immagini.

Creazione di tabelle, istogrammi e grafici a torta.

Tastiera su schermo.

Editor formula matematica.

Interfaccia grafica visualizzabile in modalità frame, finestra o schermo intero.



Strumento cattura immagine: possibilità di importare all'interno del progetto l'immagine dell'intera schermata sottostante al software, una regione rettangolare oppure una regione irregolare.

Strumento Timer/Orologio: possibilità di cronometrare la lezione o un esercizio, avviare un conto alla rovescia o visualizzare l'ora attuale. Funzione text-to-speech.

Strumenti geometrici: squadretta 30° 45°, righello, goniometro, compasso, misurazione lati e misurazione angoli.

Tipologie di penne: matita, penna standard, pennello penna bambù, evidenziatore, penna texture, penna intelligente (per riconoscimento forme) e penna magica (per riconoscimento strumento).

Creazione file multipli con possibilità di passare da un file all'altro senza perdere il lavoro creato precedentemente.

Sistema di votazione: creazione e visualizzazione di test e quiz per i sistemi di risponditori.

Forme geometriche in 3D.

Galleria multimediale con oltre 10.000 risorse (learning objects) per semplificare la creazione delle lezioni. Anteprima delle diapositive create.

Convertitore video da avi a swf, wmv, flv e da swf a exe.

Specifiche Tecniche

Modello	SMT-65-4K	SMT-75-4K	SMT-86-4K
Display	LED 4K	LED 4K	LED 4K
Diagonale	65"	75"	86"
Dimens. tot. (L x A x P) cm	150,6 x 79,7 x 89,5 cm	172,4 x 79,9 X 100,7 cm	200,6 x 81,3 x 117,7 cm
Player android integrato	Android 4.2.1, ARM Cortex A9 1.2 GHZ, RAM 1GB, memoria interna 8GB	Android 4.2.1, ARM Cortex A9 1.2 GHZ, RAM 1GB, memoria interna 8GB	Android 5.01, ARM Cortex A53 1.4 GHZ, RAM 2GB, memoria interna 16GB
Dimensioni display (cm)	142,8 x 80,3 cm	167,58 x 92,82 cm	189,13 x 106,38 cm
Risoluzione	4K (3840 x 2160)	4K (3840 x 2160)	4K (3840 x 2160)
Colori	16.7 M	16.7 M	16.7 M
Tecnologia	Infrared	Infrared	Infrared
Numero di tocchi	10	10	32
Tempo di risposta	3 ms	3 ms	3 ms
Velocità cursore	300 punti/s	300 punti/s	300 punti/s
Risoluzione touch	32767 x 32767	32767 x 32767	32767 x 32767
Freq. di aggiornam.	120Hz	120Hz	120Hz
Casse integrate	2 x 15W	2 x 15W	2 x 15W
Alimentazione	220V monofase	220V monofase	220V monofase
Router WIFI integrato	SI	SI	SI
Funz. media player USB	Immagini, video, musica, testo		
USB 2.0	3	3	3
USB 3.0	1	1	2
Ingresso HDMI	3	3	2
Ingresso VGA	3	3	3
Uscita VGA	1	1	1
Ingresso audio PC	3	3	3
Porta RS-232	1	1	1
DISPLAY PORT	0	0	1
Ingresso AV	1	1	1
Uscita LAN	1	1	1
Ingresso WAN	1	1	1
Uscita cuffie	1	1	1
SPDIF	1	1	1
PC integrato opzionale	Intel Core i3/i5/i7 - HDD 500GB - RAM 4GB - 2 x USB 3.0, 4 x USB 2.0, LAN, uscita VGA, uscita HDMI, uscita cuffie, ingresso microfono, WI-FI - Sistema operativo non incluso		
In dotazione	Software, manuale, garanzia, cavo VGA, cavo HDMI, cavo audio, cavo di alimentazione, cavo USB, penna, telecomando		
Peso	103 Kg	120 kg	145 Kg