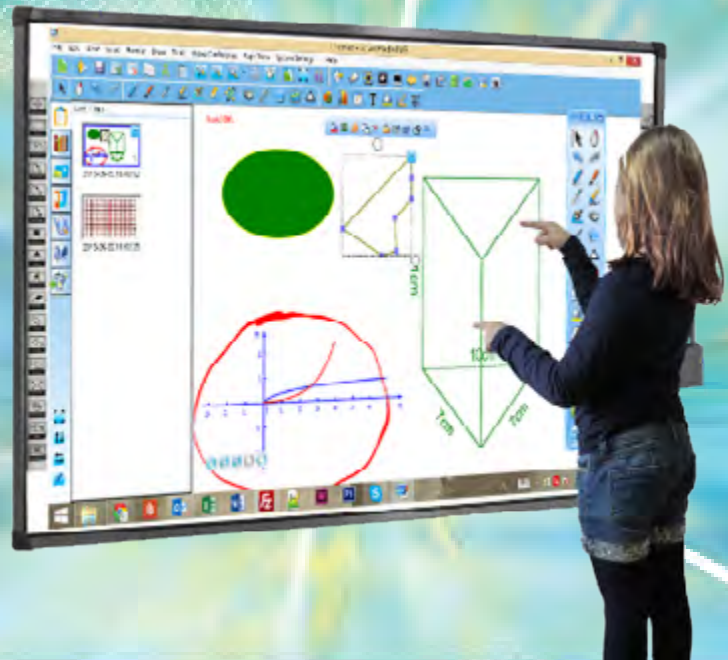


Lavagna Interattiva Multimediale SmartMedia Multi Touch serie Infrared

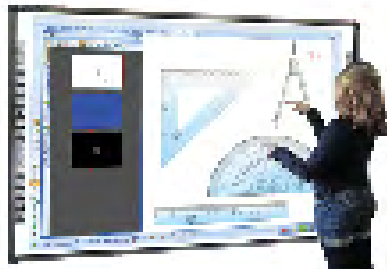
Un potente strumento
per rendere
interattivo
l'apprendimento



CARATTERISTICHE LAVAGNA

Tecnologia infrared, interazione multi-touch che consente l'interazione sia con il dito che con la penna

- Alta risoluzione e precisione che permette a 16 utenti di scrivere contemporaneamente
- Superficie cancellabile anti-riflesso
- Dotata di vassoio porta penne e cancellino, oppure opzionale Pen Tray attivo con 8 tasti intelligenti per eseguire diverse funzionalità in modo rapido
- Connessione mediante cavo USB, oppure a scelta kit wireless opzionale
- Possibilità di aggiungere due casse acustiche amplificate integrate da 40W RMS o a parete da 54 W RMS



PERCHÈ SCEGLIERE SMARTMEDIA?

- Per la sua ricerca di prodotti innovativi
- Per l'affidabilità e la varietà delle soluzioni
- Per lo sforzo di rendere economico ogni modello
- Per l'eccellente servizio a sostegno dei propri prodotti

CARATTERISTICHE SOFTWARE

- Include tutte le funzionalità per creare lezioni in modo semplice e veloce
- Permette di annotare su qualsiasi applicazione e salvare in molti formati per condividerli facilmente con tutta la comunità degli insegnanti. (pdf, .ppt, .doc, .xls, .html, .avi e tutti i formati immagine)
- Compatibile con Windows XP, Vista, Seven, 8, 8.1, 10, Mac OS
- Importazione ed esportazione del formato .IWB per condividere le lezioni con lavagne di altre marche
- L'applicazione integrata di videoconferenza consente agli utenti di condividere pagine della lavagna su Internet, LAN o rete wireless, annotare e creare sessioni dal vivo che possono essere discusse a distanza, salvate e condivise

Software in dotazione

- Controllare tutte le funzioni del PC o notebook e delle applicazioni
- Disegnare perfette forme geometriche
- Salvare e stampare quello che è stato fatto con la lavagna
- Scrivere sulle applicazioni, creare annotazioni ed evidenziare o ingrandire parti dello schermo
- Collegamento immediato in real-time a videocamera, webcam, document camera o ad altri dispositivi digitali e possibilità di inserire annotazioni sul video
- Insegnamento a distanza: collegamento in modalità conferenza via Internet o LAN e/o wireless
- Integrazione con i principali sistemi di videoconferenza
- Supporto formato .IWB, formato di file comune (CFF) per lavagne interattive
- Compatibilità con i sistemi operativi più diffusi e manuali d'uso in italiano
- Multiutenza con personalizzazione dell'interfaccia del software per singolo utente e protezione con password
- Aggiornamento automatico delle nuove release disponibili del software
- Ricerca risorse online tramite l'utilizzo di una parola chiave
- Esportazione in: file immagine (.jpg, .jpeg, .bmp, .png, .tif, .tiff, .gif), pdf, power point (.ppt, .pptx), word (.doc, .docx), excel (.xls, .xlsx), pagina web (.html)

Strumento sipario con colore di sfondo personalizzabile oppure con immagine personalizzata.

Riconoscimento scrittura manuale e conversione in testo.

Strumento riflettore disponibile in varie forme: cerchio, triangolo, rettangolo, rombo, pentagono e stella a cinque punti.

Registrazione della lezione interattiva compresa la voce in formato .avi.

Sfondo personalizzabile.

Importazione file multimediali:

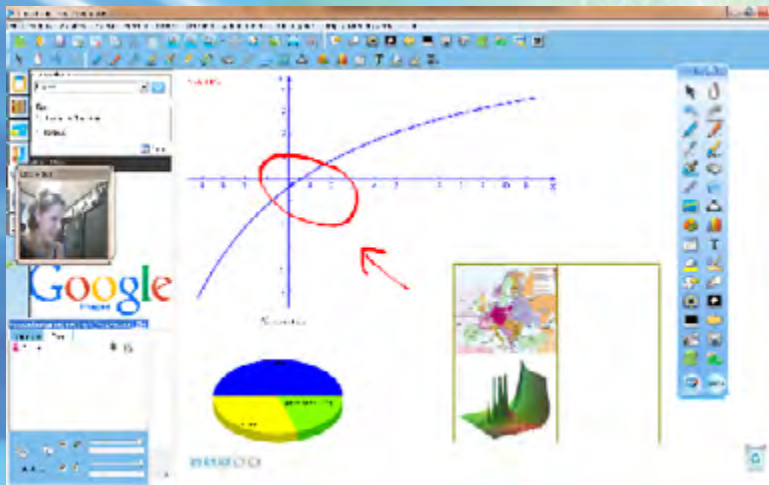
video, file flash, audio e immagini.

Creazione di tabelle, istogrammi e grafici a torta.

Tastiera su schermo.

Editor formula matematica.

Interfaccia grafica visualizzabile in modalità frame, finestra o schermo intero.



Strumento cattura immagine: possibilità di importare all'interno del progetto l'immagine dell'intera schermata sottostante al software, una regione rettangolare oppure una regione irregolare.

Strumento Timer/Orologio: possibilità di cronometrare la lezione o un esercizio, avviare un conto alla rovescia o visualizzare l'ora attuale.

Funzione text-to-speech.

Strumenti geometrici: squadretta 30° 45°, righello, goniometro, compasso, misurazione lati e misurazione angoli.

Tipologie di penne: matita, penna standard, pennello penna bambù, evidenziatore, penna texture, penna intelligente (per riconoscimento forme) e penna magica (per riconoscimento strumento).

Creazione file multipli con possibilità di passare da un file all'altro senza perdere il lavoro creato precedentemente.

Divisione schermo in due spazi delimitati (docente e studente) con possibilità di utilizzare contemporaneamente funzioni differenti. Sistema di votazione: creazione e visualizzazione di test e quiz per i sistemi di risponditori.

Forme geometriche in 3D.

Galleria multimediale con oltre 10.000 risorse (learning objects) per semplificare la creazione delle lezioni.

Anteprima delle diapositive create.

Convertitore video da avi a swf, wmv, flv e da swf a exe.

Specifiche tecniche

MODELLO	IWB-IR16
Diagonale	87"
Dimensioni	1802 x 1300 x 33 mm
Tecnologia	Infrared
Metodo di scrittura	Penna o dita
Proporzioni	4:3
Area attiva	83"
Area di proiezione massima	83"
Risoluzione	38000 x 38000
Numero di tocchi	16
Risoluzione per Inch	Oltre le 200 Linee
Velocità di trasmissione	57600 bps
Velocità di scansione	<8ms
Velocità di elaborazione	500 acquisizioni al secondo
Consumo	< 2W
Connessione	USB o Wi-Fi opzionale
Compatibilità Driver	Win2000/2003/XP/Vista/Win 7/8/8.1 & 10, Mac OS, Linux
Tipologia penna	Senza batteria
Cornici	Alluminio
Superficie	Acciaio cancellabile
Peso	20 Kg
Garanzia	3 anni, estensione a 5 previa registrazione sul sito
Accessori in dotazione	2 penne - 1 cancellino - Pen Tray (vassoio porta penne) - Supporto da parete - Cavo USB - Software SmartMedia IWB e driver per la gestione e l'utilizzo della lavagna
Tasti funzione	Opzionali - Entrambi i lati



Kit Cl@sse 2.0 SmartMedia:

- Connessione Wi-Fi
- Interactive whiteboard + software LIM
- Video proiettore
- PC docente
- Dispositivi studentî (Tablet, PC, Smartphone)
- Rete didattica SmartMedia Pro per la condivisione in ogni ambiente

Accessori

Per il montaggio



- Stativo a parete per LIM
SPRE - ad altezza variabile con motore elettrico, telecomando e switch di sicurezza
SPRP - ad altezza variabile con sistema manuale molla a gas.
Tutte le opzioni sono disponibili con braccio per videoproiettore ad ottica corta o supporto per videoproiettore ad ottica ultra corta

- Stativo su ruote per LIM
SRE - ad altezza variabile con motore elettrico, telecomando e switch di sicurezza
SRP - ad altezza variabile con sistema manuale molla a gas
Tutte le opzioni sono disponibili con braccio per videoproiettore ad ottica corta o supporto per videoproiettore ad ottica ultra corta

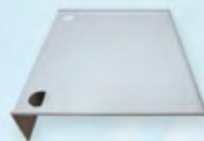


- SBQ-UN - Stativo base su ruote universale per lavagna interattiva

- Armadio di sicurezza (ASN/ASN-B/ASN-P/ASN-SRE) per notebook con display dai 10" ai 19"

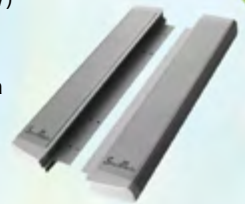


- Mensola per alloggiamento (MESRE) per pc/notebook, compatibile con SRE



Opzionali

- Casse amplificate (IWB-40W)
2 Casse x 20 Watt RMS integrate direttamente sulle cornici della lavagna



- Kit Wireless (SKQW-UN)
Dispositivo per collegamento wireless da USB a WI-FI 802.11b/g/n - include 1 porta LAN e 2 porte USB



- Tavoletta wireless (STW)
Permette al docente di interagire con il pc muovendosi liberamente tra i banchi.

- Pen Tray attivo (IWB-PT)
Contiene penne e cancellino, 8 pulsanti per diverse funzioni



- Document camera e visual presenter
Permette di catturare qualsiasi immagine o oggetto da un piano di lavoro mantenendo un'elevata qualità di immagine in un sistema portatile e dal peso ridotto



- Sistemi di votazione per quiz ed elaborazione risultati con statistiche e grafici - Kit da 12, 24 o 32 risponditori a radiofrequenza con o senza display

* Le immagini del prodotto sono puramente indicative e possono subire variazioni in qualunque momento senza preavviso.