

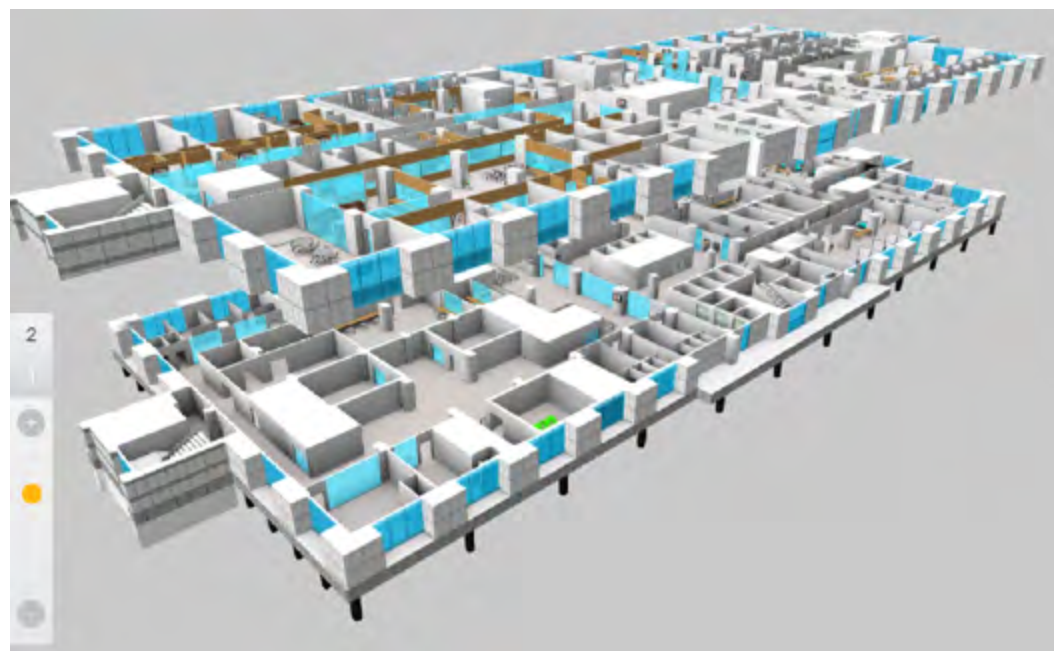
L'application permet de créer des **modules de navigation interactifs 2D et 3D**, afin de fournir aux utilisateurs des données de positionnement et en indiquant le meilleur itinéraire, de la position actuelle vers la destination sélectionnée, via une visite virtuelle



SOLUTION DE SIGNALLEMENT DIGITALE. Idéal pour des visites à l'intérieur de bâtiments complexes tels que LES MAGASINS, LES AÉROPORTS, LES MUSÉES, LES SALONS, LES HÔPITAUX

PREMIÈRE ÉTAPE - Créer votre environnement avec l'éditeur

- ▷ Se connecter au site Web pour accéder à l'éditeur (" menu Administration ").
- ▷ Importez vos cartes 2d / 3d en utilisant des formats 3d .dwg, .dae, .fbx, .3ds ou formats 2D .png ou .jpg.
- ▷ Insérez vos points d'intérêt (POI) tels que les chambres, les couloirs, les magasins, le répertoire, les toilettes, les planchers, les ascenseurs, les escaliers, etc.) et la position de votre appareil pour visualiser votre chemin choisi. (Totem / kiosque).



ÉTAPE 2 - Utilisez le service PLAYER

- ▶ Le service de lecteur peut être utilisé par l'intermédiaire des Systèmes de signalisation numérique, via des kiosques interactifs, les écrans LFD, web et applications mobiles pour smartphone et tablettes.
- ▶ Le système détecte l'emplacement de l'utilisateur en utilisant la technologie A-GPS et indique graphiquement l'itinéraire pour aller à la destination choisie.
- ▶ Il peut être adapté à tout dispositif d'utilisateur final (visualisation horizontal / vertical) et peut être distribué via la plate-forme universelle.
- ▶ Fonction multilingue
- ▶ Télécharger l'itinéraire sélectionné sur votre smartphone, et il vous guidera.

Suivez votre chemin virtuel



3D WAYfinding

CHAMP D'APPLICATION

Dans les environnements intérieur et extérieur

- ▷ Complexes de bureau.
- ▷ Centres commerciaux.
- ▷ Hôtel et centres.
- ▷ Salons.
- ▷ Hôpitaux.
- ▷ Musées.
- ▷ Villes intelligentes.
- ▷ Parcs et parcs d'attractions.
- ▷ Bâtiments publiques.
- ▷ Aéroports.
- ▷ Panneaux de signalisation numérique.



POINTS FORTS

- ▶ Routes des environnements conçues en 3 dimensions, la gestion des routes également en bâtiments multi-étages.
- ▶ Tour virtuel intérieur d'un bâtiment en 3D.
- ▶ Utile pour indiquer des itinéraires de recharge en cas de fort trafic ou de travaux routiers
- ▶ Géolocalisation interne pour guider les clients vers le POI sélectionné.
- ▶ Peut marquer des coupons, des descriptions, des images, des URL ou le POI.
- ▶ Peut être utilisé aussi OFF-LINE



3D WAYfinding est un produit SmartMedia.

Visitez notre site Web www.smartmediaworld.net

ou écrire à europe@smartmediaworld.net
pour demander une **démo gratuite**.