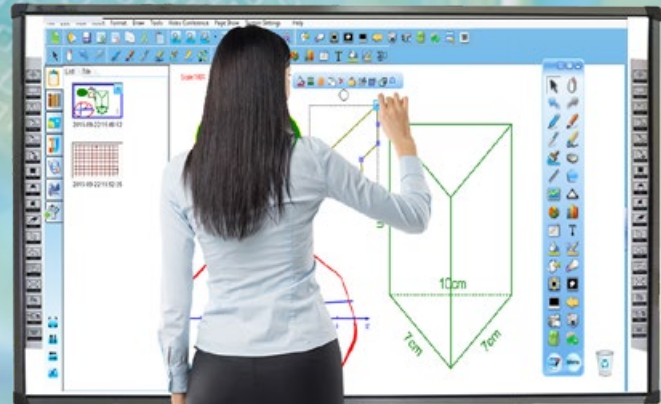


Lousa interativa Multimídia - 10 toques SmartMedia Multi-Touch Series Infrared

Uma ferramenta poderosa
para tornar interativo o
aprendizado



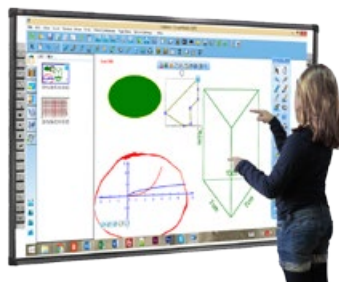
Cod. IWB-IR10-92

Idealizado e desenhado para uso específico em aulas

CARACTERÍSTICAS DA LOUSA

Tecnologia infravermelho, interação multi-touch que permite a interação com o dedo e a caneta

- Alta resolução e precisão que permite que 10 usuários escrevam simultaneamente
- Superfície apagável anti-reflexo;
- Completo com Pen Tray (canetas da bandeja)
- Conexão via cabo USB ou com a escolha do kit wireless opcional
- Possibilidade de adicionar duas caixas amplificadas integradas de 40W RMS ou a parede de 60W RMS



POR QUE ESCOLHER O SMARTMEDIA?

- Por buscar sempre inovar
- Pela confiabilidade e variedade de soluções
- Pelo esforço em fazer cada modelo mais econômico
- Pelo excelente serviço de apoio a seus próprios produtos

CARACTERÍSTICAS DO SOFTWARE

- Inclui todos os recursos para criar aulas de forma rápida e fácil
- Permite anotar sobre qualquer aplicativo e salvar em diversos formatos para compartilhar facilmente com toda a comunidade de professores (pdf, .ppt, .doc, .xls, .html, .avi e todos os formatos de imagem)
- Compatível com Windows XP, Vista, Seven, 8, 8.1, 10, Mac OS
- Importação e exportação de formato .IWB para compartilhar lições com placas de outras marcas
- Aplicação integrada de conferência de vídeo, permite aos usuários compartilhar páginas da lousa na Internet, LAN ou rede wireless, anotar e criar sessões ao vivo que podem ser discutidos à distância, guardados e compartilhados

Software suministrado: SmartMedia IWB

- Controlar todas as funções do PC ou Notebook e aplicações.
- Construir formas geométricas perfeitas
- Salvar e imprimir tudo o que foi feito na lousa
- Escrever nas aplicações, criar notas e realçar ou ampliar partes da tela
- conexão imediata em tempo real através de câmera de vídeo, webcam, câmera de documentos ou outros dispositivos digitais e a capacidade de fazer anotação nos vídeo
- Educação a distância: colegamento na modalidade conferência via Internet ou LAN e /ou Wireless
- Integração com os principais sistemas de vídeo-conferência.
- Suporta formato de IWB, formato de arquivos comuns (CFF) para quadros interativos
- Compatibilidade com a maioria dos sistemas operacionais mais populares
- Multi utilização com personalização da interface de software para usuário único e proteção com senha
- Atualizar automática das novas versões disponíveis do software
- Exportação em: arquivos de imagem (.jpg, .jpeg, .bmp, .png, .tif, .tiff, .gif), PDF, Power Point (.ppt, .pptx), Word (.doc, .docx) Excel (.xls, .xlsx), página web (.html)

Tela com a ferramenta para personalizar cor ou com imagem de fundo.

Reconhecimento de escrita manual e conversão em texto (função OCR).

Instrumento refletor disponíveis em várias formas: círculo, triângulo, retângulo, losango, pentágono e estrela de cinco pontos.

Registro das aulas interativas incluindo a voz em formato .avi.

Fundo personalizado.

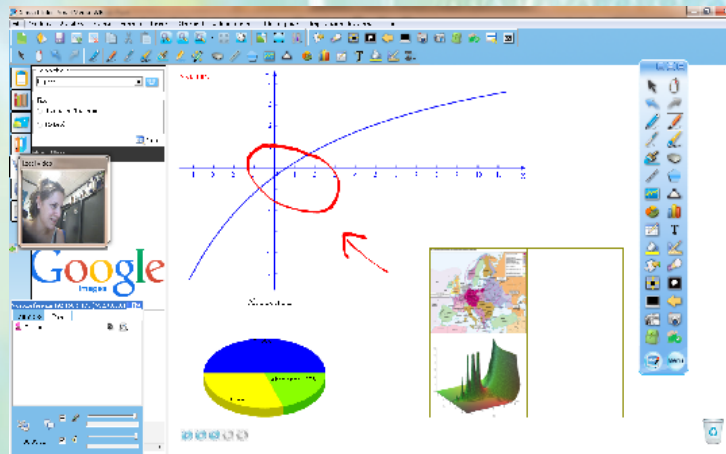
Importação de mídia: arquivos de vídeo, flash, áudio e imagens.

Criação de tabelas, histogramas e gráficos circulares.

Teclado na tela.

Editor de fórmulas matemáticas.

Interface gráfica visualizada em modalidade de quadro, janela ou tela cheia.



Ferramenta de captura de imagem: capacidade de importar ao Interno do Projeto todas imagem da tela inteira ao software subjacente, uma região retangular ou também uma região irregular.

Ferramenta Timer/Relógio: você pode cronometrar a lição ou um exercício, começar uma contagem regressiva ou exibir o tempo atual.

Ferramentas geométrica: suporte de 30 ° a 45 °, régua, transferidor, compasso, medindo os lados e medição cantos.

Tipos de canetas: lápis, caneta padrão, caneta Bambú, marcador, caneta textura, caneta inteligente (por reconhecimento formas) e caneta mágica (reconhecimento ferramenta).

A criação de vários arquivos com a opção de mudar a partir de um arquivo para outro sem perdendo seus trabalhos criados anteriormente.

Tela dividida em dois espaços delimitados (professor e estudante) com possibilidade usar cotemporaneamente diferentes funções.

Sistema de votação: criação e exibição testes e questionários para os sistemas de respostas.

Formas geométricas em 3D. Galeria Multimedia com mais de 10.000 recursos (learning objects) para simplificar a criação de aulas.

Pré-visualização diapositivos criado.

Conversor vídeo para avi swf, wmv, FLV e SWF para exe.

ESPECIFICAÇÕES TÉCNICAS

MODELO	IWB-IR10-92
Diagonal	92"
Dimensões	2000 x 1227 x 35 mm
Tecnologia	Infrared
Método de escrita	Caneta ou dedo
Área ativa	88"
Intervalo de projeção	88"
Proporções	16:10
Resolução	72000 x 72000
Número de toques	10
Resolução para inch	Mais de 200 linhas
A velocidade de transmissão	57600 bps
Velocidade de digitalização	< 8ms
Velocidade de processamento	500 aquisições por segundo
Consumo	< 2W
Conexão	USB ou Wi-Fi Opcional
Compatibilidade Driver	Win2000/2003/XP/Vista/Win 7/8/8.1 & 10, Mac OS, Linux
Tipo Caneta	Sem bateria
Quadros	Alumínio
Superfície	Aço apagável
Peso	24 Kg
Garantia	3 anos, estendida a 5 depois de registrar-se no site
Acessórios incluídos	2 canetas - Borracha - Bandeja Pen (bandeja de canetas) - suporte de parede - Cabo USB - Manual do Utilizador - software IWB SmartMedia e drivers para a gestão e uso da lousa
Teclas de função	Opcional



Kit Cl@sse 2.0 SmartMedia:

- Wi-Fi
- interativo quadro + software whiteboard
- Projetor de vídeo
- professor PC
- Dispositivos do Aluno (Tablet, PC, Smartphone)
- ensino de rede para SmartMedia Pro participação em qualquer ambiente

Acessórios

Para montagem



- Stand de parede para LIM
SPRE - altura variável com motor elétrico, controle remoto e interruptor de segurança
SPRP - altura variável com sistema de mola a gás manual.
Todas as opções estão disponíveis com o braço para vídeo projetor de alcance curto ou suporte para vídeo projetor de alcance ultra curto

- Stand sobre rodas para LIM
SRE - altura variável com motor elétrico, controle remoto e interruptor de segurança
SRP - altura variável com sistema de molas a gás manual.
Todas as opções estão disponíveis com o braço para vídeo projetor de alcance curto ou suporte para vídeo projetor de alcance ultra curto

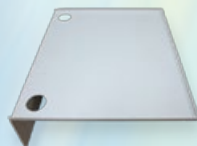


- SBQ-UN - Stand base universal sobre rodas para lousa interativa

- Gabinete de Segurança (ASN / ASN-P / ASN-SRE) para notebook com tela de 10 "a 19"

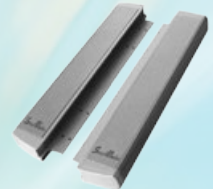


- (MESRE) Prateleira para PC / notebook, compatível com SRE e SRP



Opcional

- Caixas amplificadas (IWB-40W)
2 Caixas x 20 Watt RMS integrada diretamente no quadro da lousa



- Kit Wireless (SKQW-UN)
Dispositivo USB para ligação Wireless para a rede Wi-Fi 802.11b/g/n - inclui 1 porta LAN e 2 portas USB



- Wireless Tablet (STW)
Ele permite que o professor possa interagir com o PC movendo-se livremente na sala.



- Ativo Pen Tray (IWB-PT)
Contém canetas e apagador, 8 botões para funções diferentes

- Document Camera e Visual Presenter
permite capturar qualquer imagem ou objeto de uma superfície de trabalho, mantendo a alta qualidade de imagem em um sistema portátil e peso reduzido



- Sistemas de votação para testes e resultados de processamento com estatísticas e gráficos - Kit 12, 24 ou 32 respondedores Radiofrequencia com ou sem display