

SRE-UST



**GUIDA
D'INSTALLAZIONE**

Accessori opzionali

SCS

-Coppia di supporti per casse acustiche



MESRE

- Mensola per alloggiamento pc/notebook



ASN-SRE

- Armadio di sicurezza per notebook e accessori completo di supporto per fissaggio

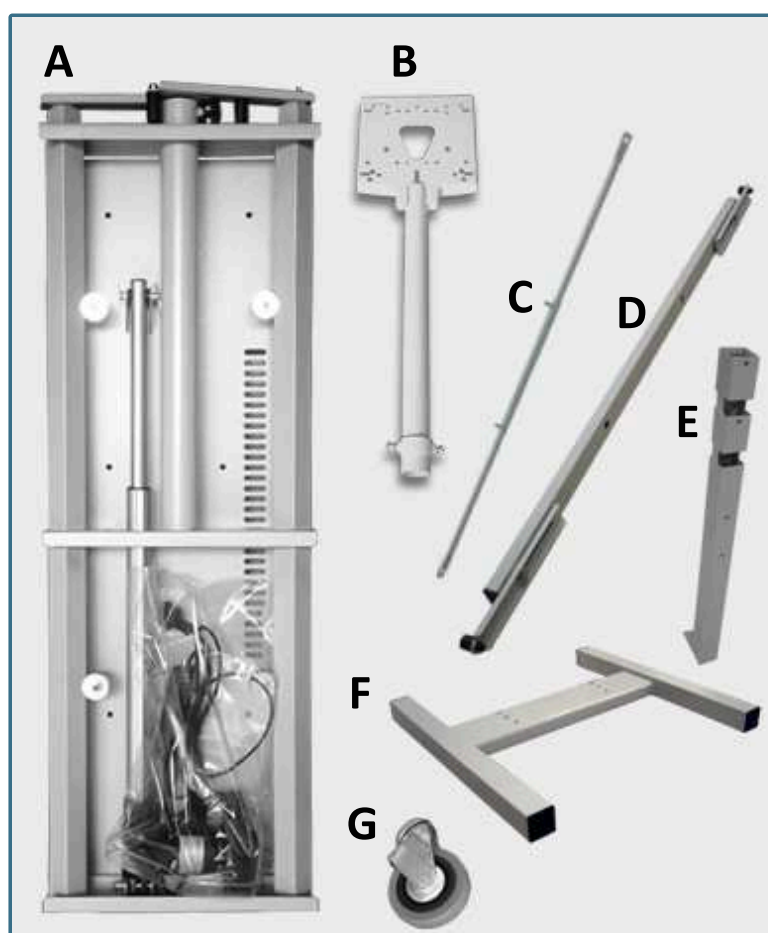


Contenuto

SRE-UST



A	<i>x1</i>	E	<i>x2</i>
B	<i>x1</i>	F	<i>x1</i>
C	<i>x2</i>	G	<i>x4</i>
D	<i>x1</i>		





Attenzione!!

Si prega di notare come il movimento “sali e scendi” potrebbe prendere un dito o una mano se l'utente non utilizza correttamente la macchina.

NOTA

Uso interno (non all'aperto). Per ragioni di sicurezza si raccomanda che l'installazione sia fatta da due persone.

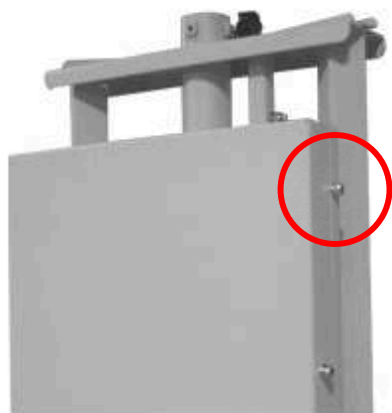
Sarà necessaria la seguente attrezzatura per l'installazione



Installazione SRE-UST

PASSO 1 Togliere il coperchio posteriore. Fissare le gambe inferiori alla struttura. Rimettere il coperchio.

1.1 - Togliere le due viti dal lato del coperchio



E



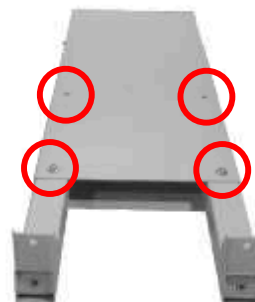
1.3 - Fissare le gambe inferiori



1.2 - Togliere il coperchio posteriore

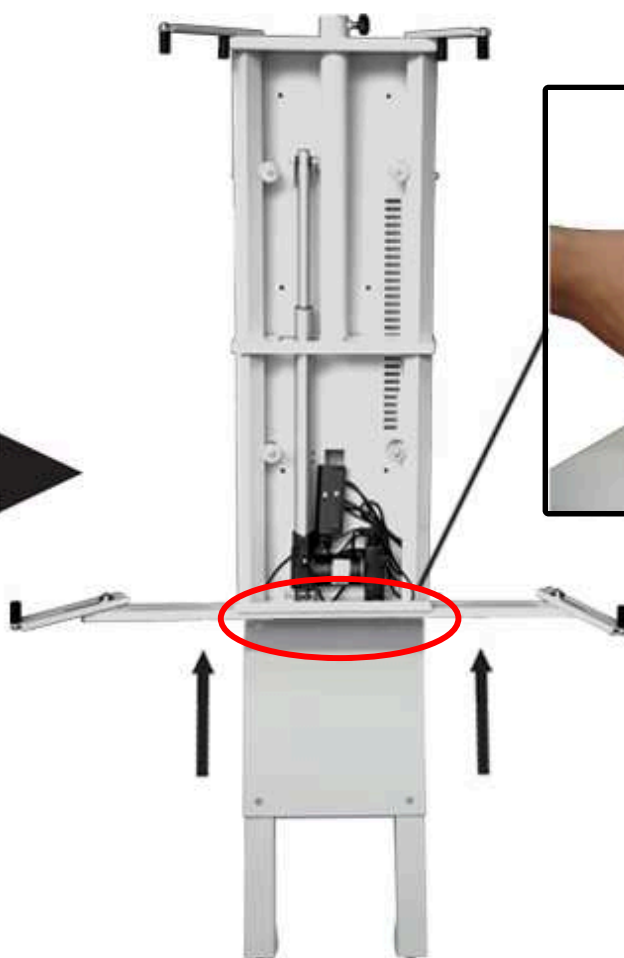
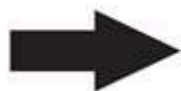


1.4 - Rimettere il coperchio

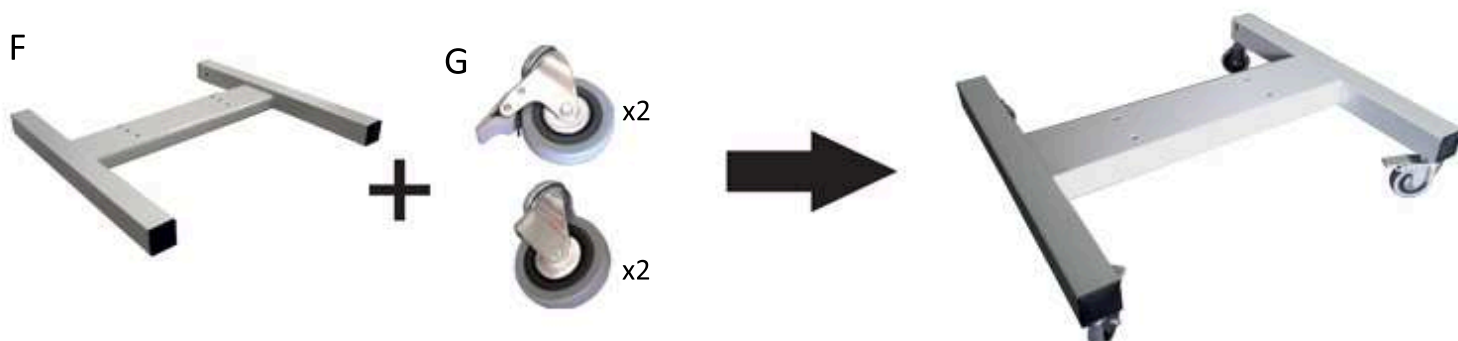


PASSO 2 Fissare la barra orizzontale

D



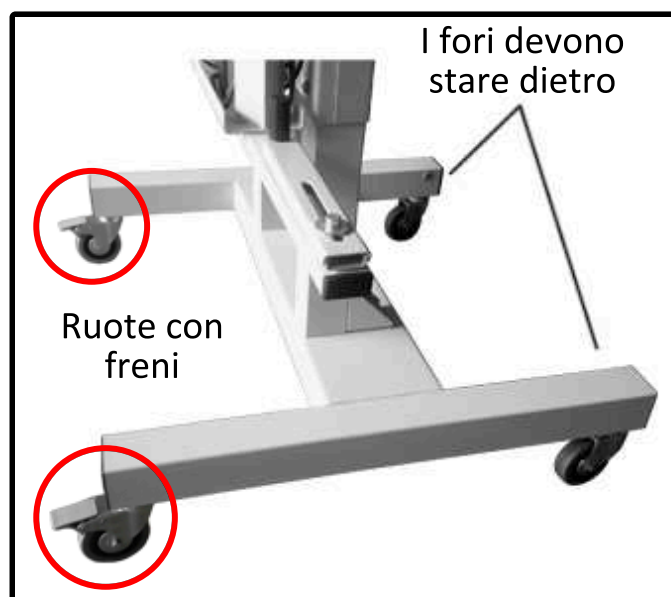
PASSO 3 Montare le 4 ruote e fissarle saldamente. Le ruote con i freni devono essere le ruote anteriori.



**Lo smontaggio delle ruote può essere necessario per fissare la base al pavimento*

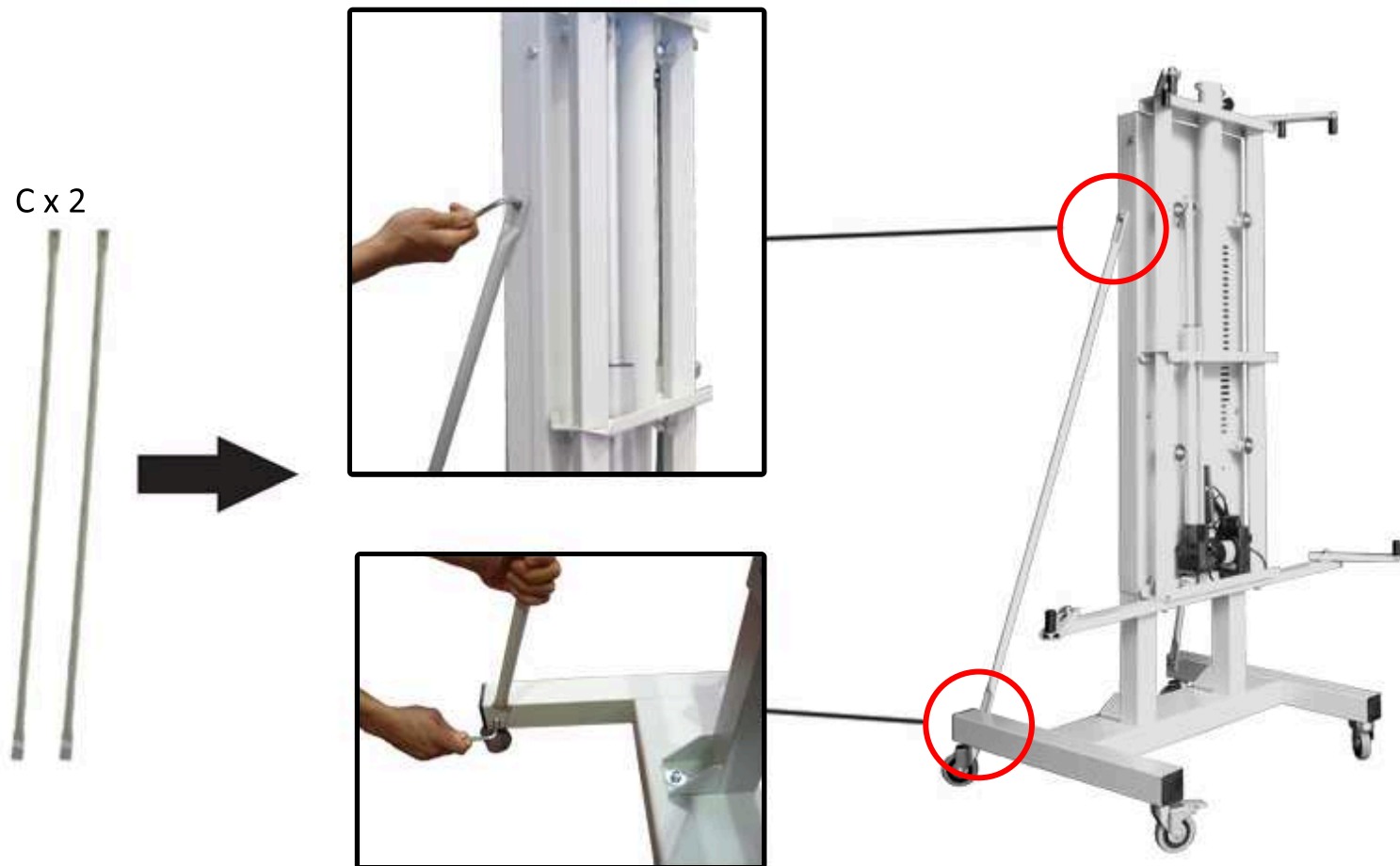


PASSO 4 Fissare la base alle gambe. Le ruote con i freni devono essere le ruote anteriori.

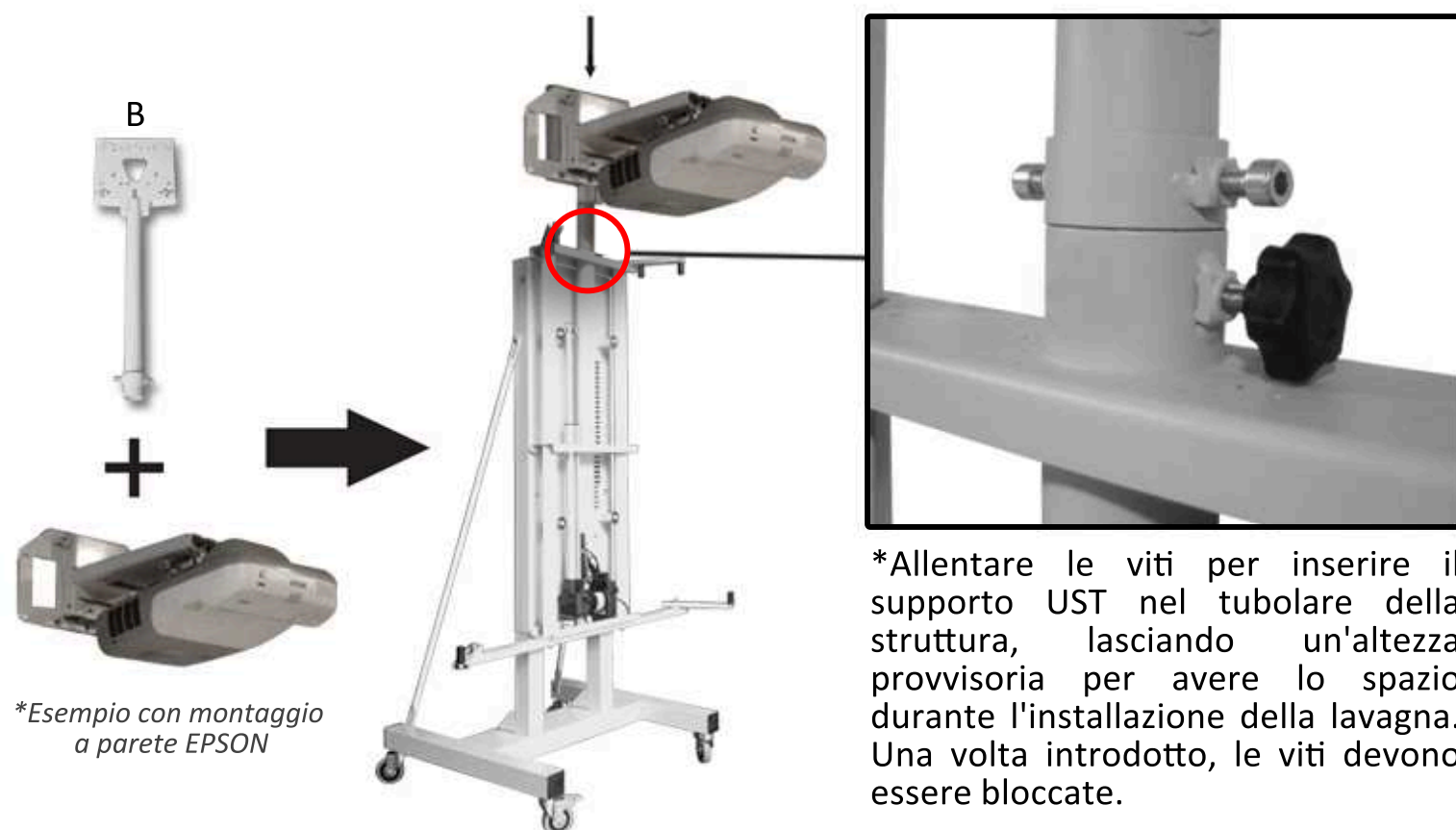


Installazione SRE-UST

PASSO 5 Fissare le due barre laterali



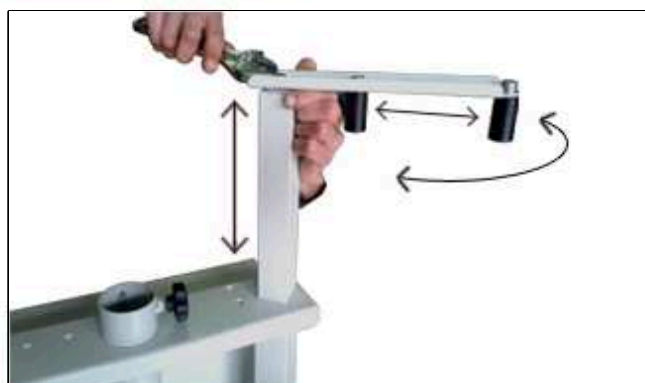
PASSO 6 Montare la staffa a parete del proiettore sul supporto UST (B). Poi inserire il supporto UST nel tubolare.



*Allentare le viti per inserire il supporto UST nel tubolare della struttura, lasciando un'altezza provvisoria per avere lo spazio durante l'installazione della lavagna. Una volta introdotto, le viti devono essere bloccate.

Installazione SRE-UST

PASSO 7 Montare la lavagna e fissarla con le 4 staffe. Una volta fissata la lavagna, fissare le staffe saldamente.



Staffe regolabili

PASSO 8 Collegare il motore alla corrente e regolare l'altezza della lavagna con il telecomando all'altezza desiderata.



Switch di sicurezza

Telecomando con switch di sicurezza



Il telecomando non funziona senza lo switch di sicurezza per evitare incidenti ai bambini.

Installazione SRE-UST

NOTA Spostamento del sistema tra le stanze.



1 E' necessario spostare verso il basso il supporto del proiettore?

NO - Procedere con il passo 2 (pagina 9)

Sì 1.1 - Allentare le viti dell'anello e spostarlo verso il basso fino in fondo. Allentare la vite nera mentre si tiene il supporto del proiettore in modo che non cada e colpisca la lavagna.

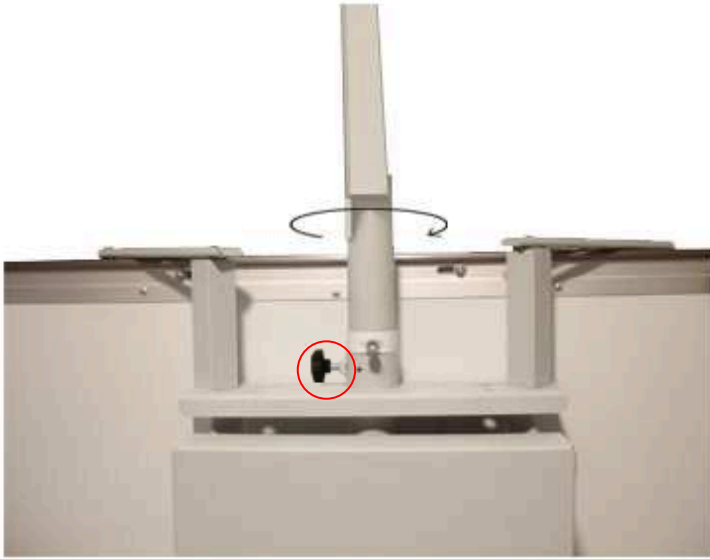


1.2 - Abbassare leggermente il supporto del proiettore (tenendolo con forza) evitando che tocchi sul bordo della lavagna. Stringere la vite nera e di nuovo le viti dell'anello.



NOTA Spostamento del sistema tra le stanze.

- 2 Allentare la vite nera per ruotare il proiettore. Il proiettore rimane fisso grazie all'anello.



** assicurarsi che le viti dell'anello siano salde prima di allentare la vite nera.*

Installazione accessori opzionali

SCS per casse



PASSO 1 Allentare le viti delle due staffe superiori.



* Non togliere completamente le viti

PASSO 2 Allocare SCS sotto le due staffe superiori in modo che le viti entrino nello slot laterale di ciascun supporto per le casse. Fissare di nuovo le viti saldamente.



Installazione accessori opzionali

MESRE per PC/notebook



PASSO 1 Fissare MESRE sul retro della struttura usando le stesse viti usate per le gambe.

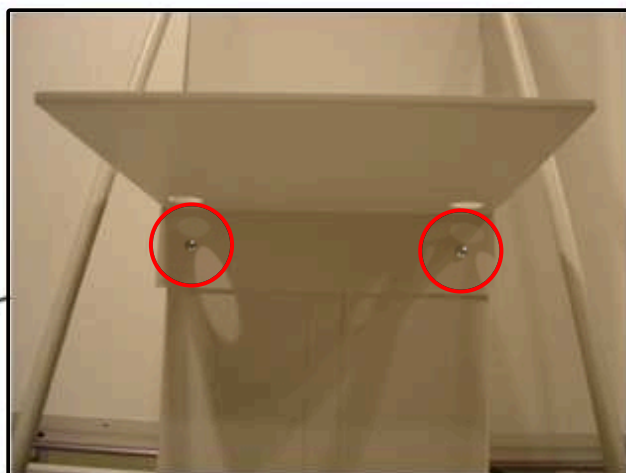
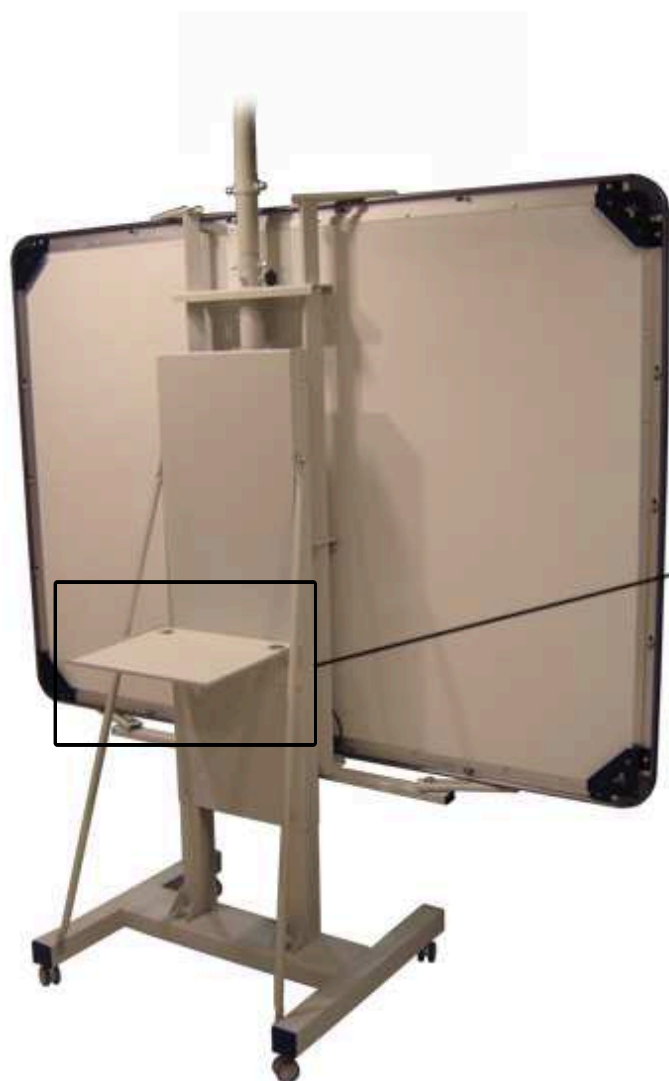
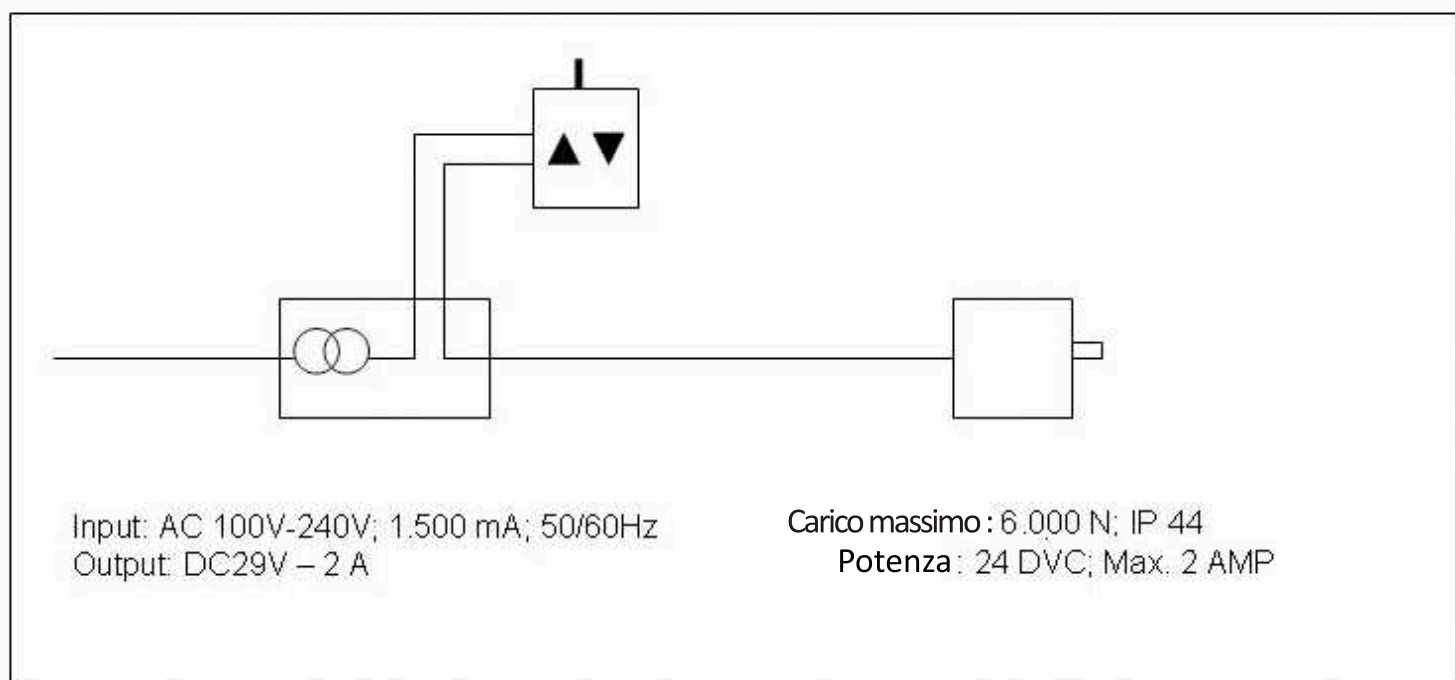


DIAGRAMMA ELETTRICO DEL SISTEMA AD ALTEZZA VARIABILE



Servizio tecnico:

SmartMedia

SmartMedia Srl

Via Clitunno, 51

00198 Roma

Tel. 06-85301860

E-mail: assistenza@smartmediaschool.com